

# Share House and Boarding House

About accommodation

Wahaha school

# 太宰府筑紫野 シェアハウス まほらま

<https://kyushu.hituji.jp/comret/info/fukuoka/chikushino/dazaifu-chikushino-share-house-mahorama>

太宰府筑紫野シェアハウス「まほらま」です。  
美しい場所、心癒される場所、平和で豊かで住みやすい場所という意味です。  
リビングダイニングが21帖で天井も高くゆったりした空間が広がっております。  
お隣には太宰府ゴルフクラブがあり、また徒歩数分で九州国立博物館がございます。お散歩に、お花見、紅葉狩りと季節の四季折々を楽しむことができます。



個室  
¥33,000~



男性・女性専集中  
外国人歓迎



太宰府駅まで  
徒歩 15 分

運営者  
株式会社ディグナス



## ROOMS

専有部

入居条件



日本人:身分証明書 緊急連絡先  
外国人:パスポート、ビザ、在留カード、  
日常会話程度の日本語、国内緊急連絡先

部屋	賃料	その他の費用
101	LOW ¥33,000	敷金 ¥30,000 退去時 15,000円(返金)
204	HIGH ¥38,000	敷金 ¥30,000 退去時 15,000円(返金)

## LOCATION

アクセス

学校まで約 60 分



ハウス(徒歩 15 分) → 太宰府駅 → 天神駅(約 30 分) → Wahaha(徒歩 15 分)

**Direct Contact Okay!**



部屋の様子

太宰府天満宮、国立美術館もすぐ近く！



# Share house 'Mahorama' in Dazaifu-Chikushino

<https://kyushu.hituji.jp/comret/info/fukuoka/chikushino/dazaifu-chikushino-share-house-mahorama>

Mahorama means 'a beautiful and soothing place, where one can live in peace and comfort'. The dining room, with its surface area of 21 tatami mats and its high ceiling, makes for a spacious and relaxing space.

The share house is located next to the Dazaifu Golf Club, and a few minutes away on foot to the Kyushu National Museum. Enjoy cherry blossom viewing, autumn-leaf viewing, and the passing of seasons when you take a stroll.



Room  
¥33,000~



men and women OK.  
Foreigners are  
welcome^^



15 minutes to  
Dazaifu station

Company  
Dignus  
Co.,Ltd



## ROOMS

Accommodation  
condition



Japanese : ID card, emergency contact  
Foreigner : Passport , Visa, Residence  
card , Daily conversation ,emergency  
contact

Room	Rent	Other costs
101	LOW ¥33,000	Deposit ¥30,000 Leave costs ¥15,000(Refund)
204	HIGH ¥38,000	Deposit ¥30,000 Leave costs ¥15,000(Refund)

## LOCATION

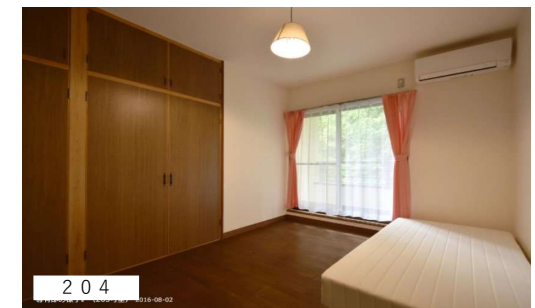
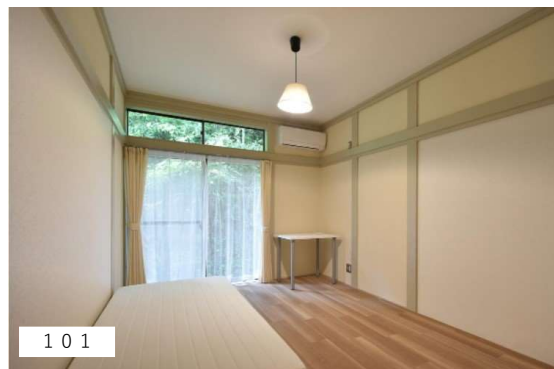
アクセス-地域環境

The share house is located about 60 mins from the school.



15-min walk to Dazaifu station -> 30-min train ride to Tenjin station -  
> 15-min walk to the school

**Direct Contact Okay!**



Rooms

Near^^ DazaifuTenmangu Shrine/National Museum!





# 福岡国際姪浜交流シェアハウス

<https://irodorifactory.com/meinohama/>

コンセプトシェアハウスとは、  
成長意欲の高い入居者同士が『知識』『スキル』『経験』をシェア  
しながら人生を前に進めるための仕組みを備えた体験型シェアハウスです。

## 家賃

初期費用	家賃(共益費込)	水光熱費(wifi込)
¥30,000	個室 ¥50,000	¥10000
	2名部屋 ¥30,000	

## サービス

- コミュニケーションツール  
住人専用Facebookグループでのコミュニケーション  
(英語で運用。読み書きの訓練として最適)
- イベント開催  
国際交流パーティー (月1回。外部参加歓迎)

学校までの**アクセス!** (約30分)

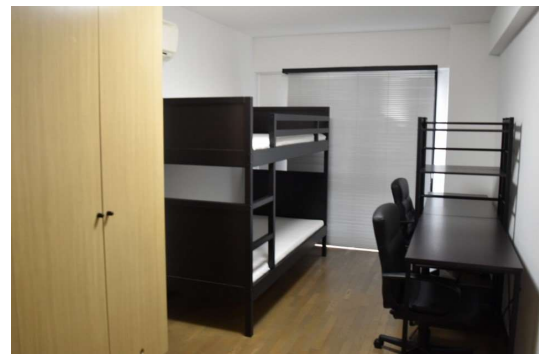
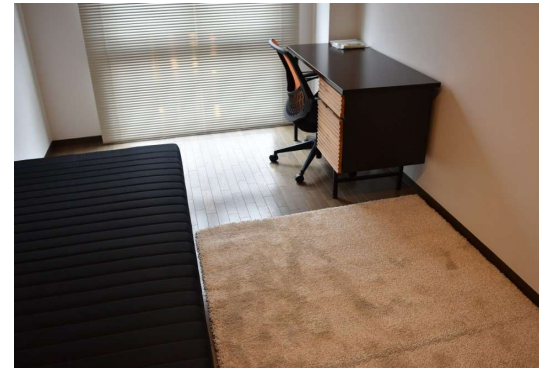


ハウス(徒歩13分) → 地下鉄 姪浜駅 → 赤坂駅(約15分) → Wahaha(徒歩3分)

**Direct Contact Okay!**



共有スペース  
お部屋の様子  
国際交流パーティー



# Share house 'Meinohama'

[https://irodorifactory.com/meinohama\\_en/](https://irodorifactory.com/meinohama_en/)

The concept of our share house is to create a place where residents can grow by building up experience, learning new skills, and acquiring new knowledge through living together.

## Rent:

Private room: 50,000 yen

Dormitory for 2 people: 30,000 yen

\*Utilities bill (including gas, water, electricity and wi-fi): 10,000 yen

- Join the residents' Facebook group to talk with your housemates
- Participate in parties with people from all over the world

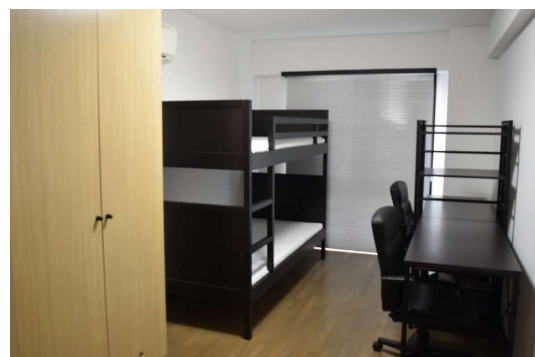
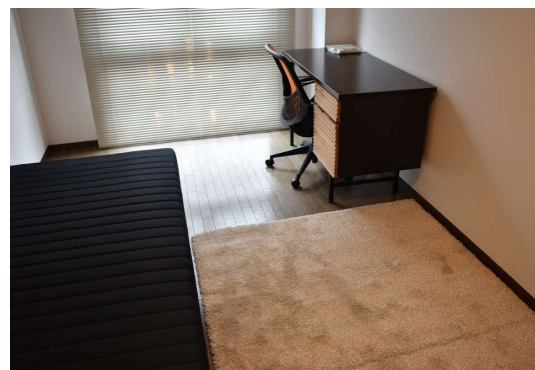
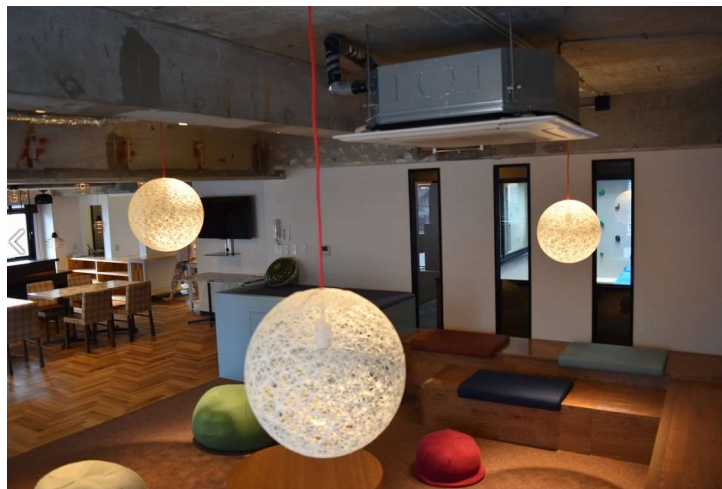
## LOCATION

The share house is located about 30 mins from the school



13 mins walk to Meinohama station → 15 mins subway ride to Akasaka station → 3 mins walk to the school

**Direct Contact Okay!**





# 下宿 朋

<http://geshuku-tomo.com/access.html>



## 料金 PRICE

### ●長期滞在（1年以上滞在の方）

1か月55,000円(税込)

朝夕2食付、インターネット代含

保証金 1か月分 <敷金、礼金、更新料なし>

<別に月々使用した電気代がかかります。>



## アクセス（学校まで約60分）



朋(徒歩9分)→福江大前駅→博多駅(17分)→赤坂駅(約8分)→Wahaha(徒歩3分)

朋(徒歩9分)→福江大前バス停→天神三丁目バス停(約30分)→Wahaha(徒歩3分)

とてもアットホームな下宿朋は、約40年の歴史があります。

現在、約40名の方が寝食を共にしています。

高校生や受験生の方、学生さん、一般の方、女性の方、50才70才ぐらゐの入居者の方もいらっしゃいます。海外からの留学生も数多く受け入れております。

生活サポートが手厚く安心できる下宿です^^

下宿朋のお母さん



お部屋の様子



Contact us!



## 国際交流イベント



### 交通

電車...JR 鹿児島本線「福工大前」駅下車 徒歩8分  
バス...西鉄バス「和白丘」駅下車 徒歩8分

### 近隣の学校

「福岡工業大学」まで徒歩4分  
「九州産業大学」まで徒歩8分&電車4分（1駅）



# Geshuku Tomo

<http://geshuku-tomo.com/en/index.html>



Rent: 2500 yen a day (for a private room.  
Included breakfast & dinner)  
\*Utilities included (including WIFI)

## LOCATION

Located about 40 mins from the school



Train: 9 mins walk to Fukko Daimae station → 17 mins train ride to Hakata station → 8 mins subway ride to Akasaka station → 3 mins walk to the school

Bus: 9 mins walk to Fukko Daimae station → 30 mins bus ride to tenjin 3 tyoume bus station → 3 mins walk to the school

We are a boarding house by the sea in Wajirohigashi with over a 40-year history of service and hospitality. With a scenic view of the nearby Mitoma beach, we are comfortably close to a large number of schools.

Here, high school students and those preparing for their entrance exams live alongside college students and everyday people of all ages, genders and nationalities. We accept applications from anyone looking to call Geshuku their home.

**Contact us!**

## Geshuku Tomo's owner



## Cultural activities



# SHARE HOUSE 180°

<https://www.sharehouse180.net/houses/sshakata>



総部屋数130室からなる九州初の大型シェアハウスです。  
語学習得や異文化交流をしたい方に多くご入居いただいています。  
入居割合は日本人と外国人が半々、男女割合も半々となっています。  
よく見学に来られた方々から「異国に来たような感じがする!」と言われます。  
全部屋家具家電付きでインターネット無料、広々快適な共有スペースなど  
新生活をすぐに始められる設備は十分に備わっています。

## LOCATION

アクセス・地図情報



ハウス(徒歩4分) → 西鉄大牟田線 井尻駅 → 天神駅(約15分) → Wahaha(徒歩15分)

**Direct Contact Okay!**

### スタンダードルーム



### デラックスルーム



### 1ヶ月以上～

居室タイプ	スタンダードルーム	デラックスルーム
	1名1室	1名1室
家賃	24,900円	34,800円
水道光熱費・ネット代	15,000円	15,000円





# SHARE HOUSE 180°

<https://www.sharehouse180.net/houses/sshakata/>



This is a large share house with a total of 130 rooms. All rooms are fully equipped with home appliances and internet so you can start your new life immediately. The share house is evenly divided between Japanese and foreigners, as well as between men and women. Residents often say “I feel like I’m in a foreign country”.

## LOCATION

Located about 35 mins from the school



4 mins walk to Ijiri station → 15 mins train ride to Tenjin station → 15 mins walk to the school

**Direct Contact Okay!**

## Standard room



## Deluxe room



Room type	Standard room (private)	Deluxe room (private)
Rent	24,900 yen	34,800 yen
Utilities (including WIFI)	15,000 yen	15,000 yen



# シェアハウスひだまり。

Sharehouse\_hidamari@home

リンク: sharehouse-  
hidamari.com/house/%e7%a6%8f%e5%b2%a1%e5%b8%82%e3%82%  
b7%e3%82%a7%e3%82%a2%e3%83%8f%e3%82%a6%e3%82%b9%e3%  
%81%b2%e3%81%a0%e3%81%be%e3%82%8a%e3%80%8e%e8%96%  
ac%e9%99%a2%e3%80%8f

「どこにでも行きやすい薬院白金。」  
とにかく学校にも近くて周りには話題の飲食店  
やおしゃれなショップも豊富で、忙しくても生  
活を楽しみたい人にうれしい機能充実の街。

## 入居条件

男性OK

女性OK

外国人OK

日本人: 住民票、本人確認書類(顔写真付きOR顔写真)

外国人: 住民票、本人確認書類(※住民票をお持ちでない場合は、  
残留カード、ビザのコピーをお願いいたします。)

## 交通

地下鉄 薬院駅から 徒歩 10分

バス停 高砂から 徒歩 5分

## LOCATION

アクセス・地図編

徒歩で通えます(30分)



ハウス(薬院)→ Wahaha(徒歩 30分)

他にも大濠、渡辺通り、西新などにもシェアハウスあります。

<https://sharehouse-hidamari.com/en/fukuoka-share-houseroms/>

Direct Contact Okay!

家賃 全室47,800円/月 光熱費12,000円/月 敷金/礼金 0円

期間 6ヵ月～





# Share house HIDAMARI

<https://sharehouse-hidamari.com/en/house/fukuoka-share-house-hidamari-yakuin/>



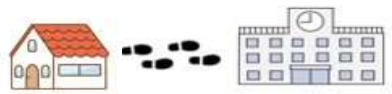
Many trendy shops and restaurants are located around the share house. It's recommended for people who want to enjoy life even if they are busy.

- Minimum 6-month lease
- Monthly rent: 47,800 yen
- Utilities fees: 12,000 yen (per month)
- No deposit required



Men and women OK  
Foreigners welcome

## LOCATION



The share house is located 30 mins from the school on foot

Located 5 mins away on foot from  
Yakuin station

**Direct Contact Okay!**

Other share houses in different locations are available:

<https://sharehouse-hidamari.com/en/house/fukuoka-share-house-hidamari-ohorikoen-mae/>  
<https://sharehouse-hidamari.com/en/house/fukuoka-share-house-hidamari-nishijin/>

# 木香庵

[https://www.airbnb.jp/rooms/41844872?source\\_impression\\_id=p3\\_1680076236\\_suqo6du7a6DgRh8](https://www.airbnb.jp/rooms/41844872?source_impression_id=p3_1680076236_suqo6du7a6DgRh8)



## 詳細

敷金・礼金無し。

2 カ月以上からの滞在

家賃は一ヵ月 6 万円（朝食付き）

詳しくはお問い合わせ下さい。

## LOCATION



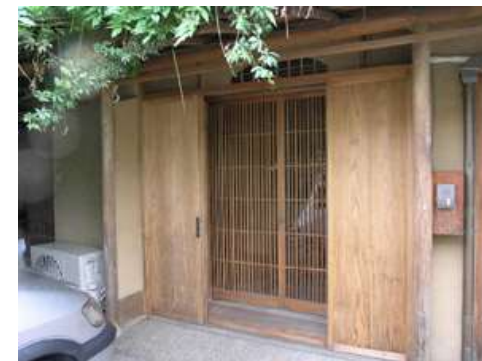
ハウス(徒歩 5分) → バス停六本松 → バス停赤坂門(約 1 1 分) → Wahaha(徒歩3分)

都会の中の古民家で茶道や和菓子、和酒等の体験が出来き  
長期滞在される方をお受けしています 🌸

キッチン/共同バスルーム/WIFI/洗濯機/エアコン  
但し朝食は土曜 日曜はお休みです  
ゲストさんとの出会いを楽しみにしております  
平日は朝食付きです ♡



Contact us!



福岡県福岡市城南区六本松1-12-36

092-712-1228



# 木香庵

[https://www.airbnb.jp/rooms/41844872?source\\_impression\\_id=p3\\_1680076236\\_suqo6du7a6DgRh8](https://www.airbnb.jp/rooms/41844872?source_impression_id=p3_1680076236_suqo6du7a6DgRh8)



## Detail

Rent 60000 yen (One month)

(Included breakfast, Free washer – In building, Free wifi )

Please inquire for details.

## LOCATION



5-min walk to Ropponmatu bus station -> 11-min train ride to Akasakamon bus station -> 3-min walk to the school

This is where you can experience tea ceremonies, Japanese confectionery, and Japanese sake in ancient houses in the city. It's a very convenient place to travel around Kyushu, both inside and outside of Fukuoka,

so I'm accepting people who stay for a month. We're offering long-term stays, but breakfast is closed on Saturdays and Sundays. I look forward to seeing you and your guests, including breakfast on weekdays ♡



**Contact us!**



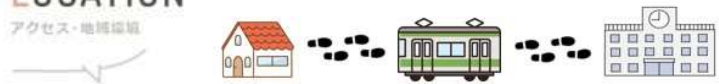
1-12-36 Rotuponmatu Zyounanku Fukuoka city  
092-712-1228

# NSJ share house Fukuoka Fukudai

7LDKの一軒家で国際的なシェアハウス始めました！  
福岡に住みながら世界中に友達を作りましょう  
24時間営業のスーパーやレストランも近くにあります。

- 1.メールでご連絡下さい。一度家をご覧頂いてから、簡単な面接を致します。（SkypeでもOKです。）
- 2.敷金、礼金等は必要ございませんが、1か月分の保証金を頂いております。
- 3.契約期間は最短で6か月です。（短期希望の方は別途ご相談下さい）
- 4.退去される場合は最低でも1ヶ月前の申告をお願い致します。
- 5.家賃は前月の20日までのお支払いをお願い致します。
- 6.家賃と別に¥12,000/月（電気代、水道代、インターネット代として）頂いております。
- 7.連帯保証人または家賃保証会社への加入をお願いする事があります。

LOCATION  
アクセス・地図掲載



ハウス(徒歩5分)→地下鉄七隈線福大前駅→赤坂(約15分)→Wahaha(徒歩3分)

部屋番号	部屋	家賃	共益費
2階0-1 SINGLE	11畳/ 洋室&畳	35,000	12,000
2階0-1 TWIN		20,000	10,000
2階0-2	8畳/洋室	35,000	12,000
1階1-1	5.5畳/洋室	23,000	12,000
1階1-2	7.5畳/洋室	30,000	12,000
1階1-3	7.5畳/洋室	26,000	12,000
2階2-1	9畳/洋室	26,000	12,000
2階2-2	7.5畳/洋室	26,000	12,000
2階2-3	7.5畳/洋室	26,000	12,000
2階2-5	6畳/洋室	28,000	12,000
2階2-6	6畳/洋室	26,000	12,000



Direct Contact Okay!



# NSJ share house Fukuoka Fukudai

1.Procedure: Mail or phone contact, First meeting, visit of the house (Skype ok), friendly interview. Reservation possible depending on the openings.

2.No warrant needed, but one month deposit. No traditional Japanese deposit or owner gift-money (Reikin) needed. Perfect for foreigners who often have issues in regular rental apartment procedure.

3.6 months contract (less is possible with a small penalty).

4.One month previous notice of leaving requested.On the same way, owner can ask you to leave with a one month previous notice as well.

5.Monthly payment is due before the 20th of the previous month.

6.Monthly charge (Electricity, Water, Internet) of 12,000 JPY/month. (Subject to change in winter or summer)

7.The tenants are responsible for their own belongings, the sharehouse insurance do not cover the lost or deterioration of personal goods, even in case of disaster.

What about sharing a house perfectly located with all the advantages of the countryside and the city of Fukuoka?

No warrant or deposit money needed!

Close to Fukuoka University, a direct access to Tenjin, heart of Fukuoka, we offer you a cheap and nice place to enjoy your life here.

Room number	Room	Rent	Charges	Open/Occupied
2F 0-1 SINGLE	11T, flooring	35,000	12,000	renovation
2F 0-1 TWIN	&Tatami	20,000	10,000	renovation
2F 0-2	8T, flooring	35,000	12,000	renovation
1F 1-1	5,5T, flooring	23,000	12,000	Open
1F 1-2	7,5T, flooring	30,000	12,000	Occupied
1F 1-3	7,5T, flooring	26,000	12,000	Open
2F 2-1	9T, flooring	26,000	12,000	Occupied
2F 2-2	7,5T, flooring	26,000	12,000	Open
2F 2-3	7,5T, flooring	26,000	12,000	Open
2F 2-5	6T, flooring	28,000	12,000	Occupied
2F 2-6	6T, flooring	26,000	12,000	Occupied
※T= tatami				



5 mins walk to Fukudai Mae subway station (Nanakuma Line) →15 mins train ride to Akasaka station → 3 mins walk to the school

**Direct Contact Okay!**

# NSJ share house Fukuoka Nanakuma

7LDKの一軒家で国際的なシェアハウス始めました！  
福岡に住みながら世界中に友達を作りましょう  
24時間営業のスーパーやレストランも近くにあります。

- 1.メールでご連絡下さい。一度家をご覧頂いてから、簡単な面接を致します。（SkypeでもOKです。）
- 2.敷金、礼金等は必要ございませんが、1か月分の保証金を頂いております。
- 3.契約期間は最短で6か月です。（短期希望の方は別途ご相談下さい）
- 4.退去される場合は最低でも1ヶ月前の申告をお願い致します。
- 5.家賃は前月の20日までのお支払いをお願い致します。
- 6.家賃と別に¥12,000/月（電気代、水道代、インターネット代として）頂いております。
- 7.連帯保証人または家賃保証会社への加入をお願いする事があります。

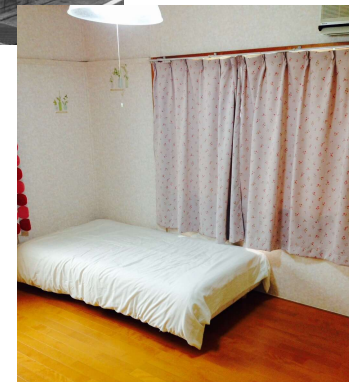
LOCATION  
アクセス・地図編組



ハウス(徒歩5分)→地下鉄七隈線福大前駅→赤坂(約15分)→Wahaha(徒歩3分)

Direct Contact Okay!

部屋番号	部屋	家賃	共益費
2階 1	7畳/洋室	28,000	12,000
2階 2	7畳/洋室	28,000	12,000
2階 3	7畳/洋室	28,000	12,000
2階 5	7畳/洋室	28,000	12,000
2階 6	7畳/和室	28,000	12,000
1階 7	7畳/洋室	28,000	12,000
1階 8	5.5畳/洋室	28,000	12,000





# NSJ share house Fukuoka Nanakuma

1.Procedure: Mail or phone contact, First meeting, visit of the house (Skype ok), friendly interview. Reservation possible depending on the openings.

2.No warrant needed, but one month deposit. No traditional Japanese deposit or owner gift-money (Reikin) needed. Perfect for foreigners who often have issues in regular rental apartment procedure.

3.6 months contract (less is possible with a small penalty).

4.One month previous notice of leaving requested.On the same way, owner can ask you to leave with a one month previous notice as well.

5.Monthly payment is due before the 20th of the previous month.

6.Monthly charge (Electricity, Water, Internet) of 12,000 JPY/month. (Subject to change in winter or summer)

7.The tenants are responsible for their own belongings, the sharehouse insurance do not cover the lost or deterioration of personal goods, even in case of disaster.

## LOCATION

アクセス・地図掲載



5 mins walk to Fukudai Mae subway station (Nanakuma Line)  
→15 mins train ride to Akasaka station → 3 mins walk to the school

What about sharing a house perfectly located with all the advantages of the countryside and the city of Fukuoka?

No warrant or deposit money needed!

Close to Fukuoka University, a direct access to Tenjin, heart of Fukuoka, we offer you a cheap and nice place to enjoy your life here.

Room number	Room	Rent	Charges
2F 1	7T, flooring	33,000	12,000
2F 2	7T, flooring	33,000	12,000
2F 3	7T, flooring	33,000	12,000
2F 5	7T, flooring	33,000	12,000
2F 6	7T, flooring	33,000	12,000
1F 7	7T, flooring	33,000	12,000
1F 8	5,5T, flooring	28,000	12,000
T= tatami			



**Direct Contact  
Okay!**



# IDE HOUSE

当校のスタッフが常駐するシェアハウスになります！女性専用です。

学校まで25分、西新からすぐの好立地です。

月額5万円(全て込み)。

2週間など短期の場合は日額1900円。

1か月半など、1か月以上の場合は、5万円の日割計算になります。

敷金、礼金等は必要ございません。

## LOCATION

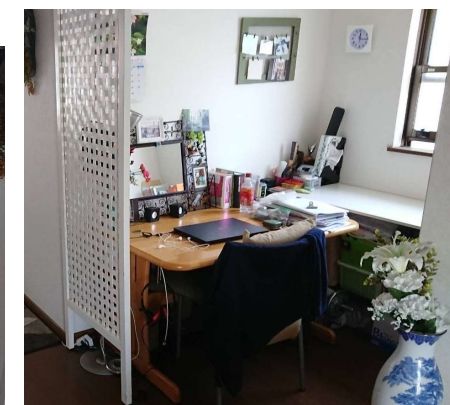
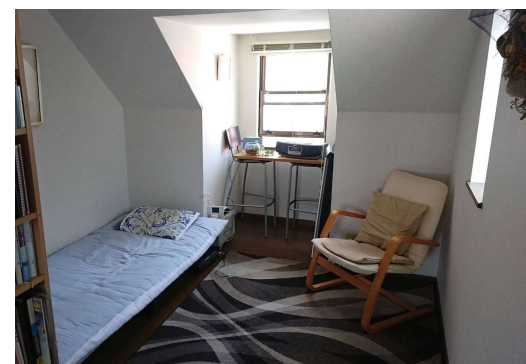
アクセス・地図編



ハウス(徒歩8分)→地下鉄藤崎駅→赤坂(約15分)→Wahaha(徒歩3分)



きな子というわん  
ちゃんもいます!!



**Contact us!**



# IDE HOUSE

A sharehouse where one of the school's staff also lives. Women only.

25 minutes to Wahaha, conveniently located nearby Nisshin.

Monthly Rent is 50,000 yen (Includes bills).

For stays of 2 weeks or less, daily rent is 1900 yen.

For stays of half a month or more, a pro-rata rate (1666 yen/day) will be applied.

No deposit or gift money required.

## LOCATION

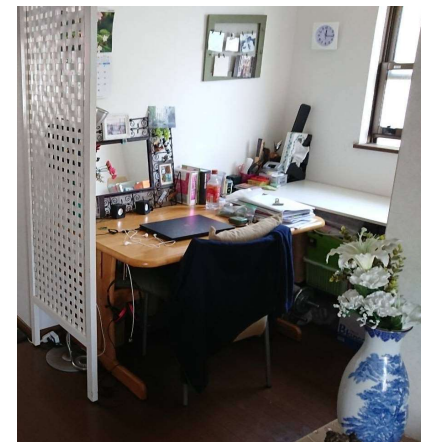
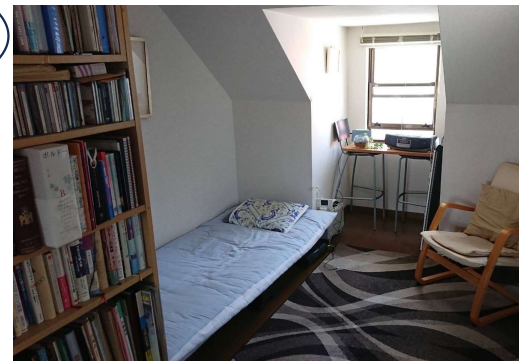
アクセス・地図掲載



8 mins walk to Fuzisaki subway station (Airport Line)  
→15 mins train ride to Akasaka station → 3 mins walk to the school



My dog kinako will  
be there too !!



**Contact us!**